

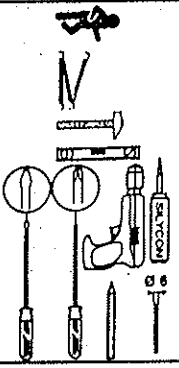
Aquatek

Mod.

LUX L2

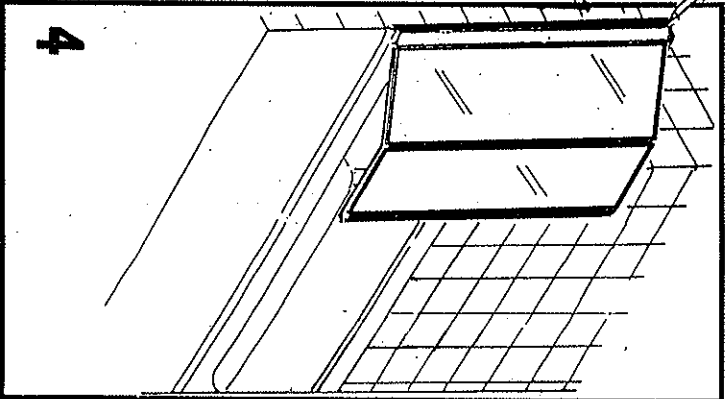
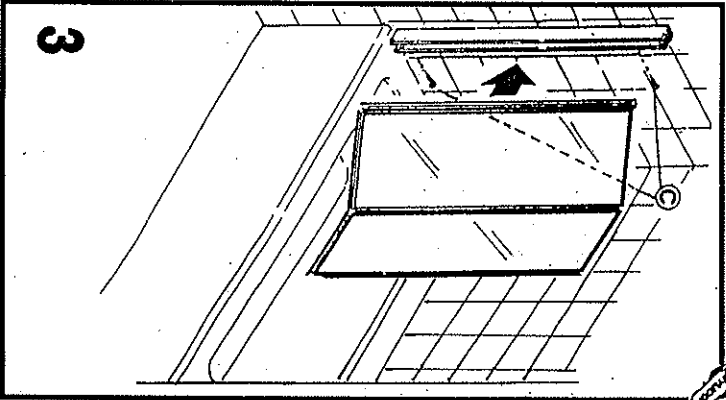
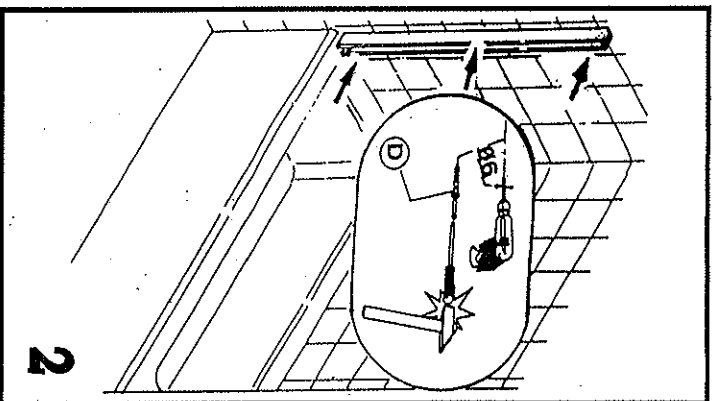
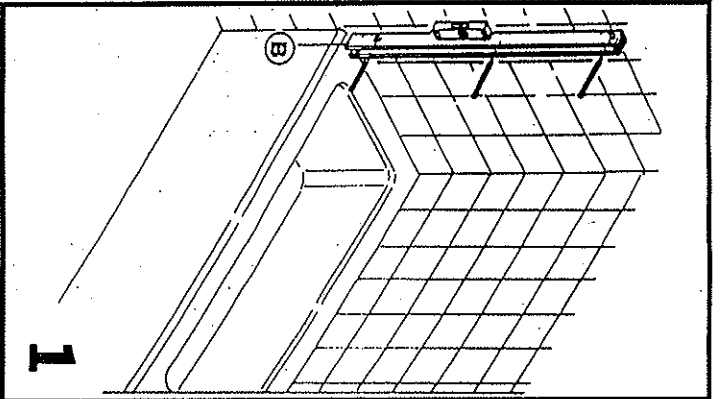
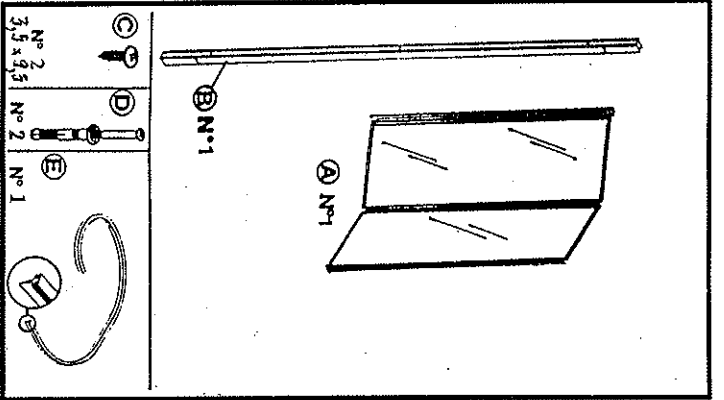
MONTÁŽNÝ NÁVOD
ISTRUZIONI DI MONTAGGIO
INSTRUCTIONS DE MONTAGE
FITTING INSTRUCTIONS
INSTALLATIONSANLEITUNGEN
INSTRUCCIONES DE MONTAJE

K montáži je potřebné:



A = BB3	D = 21 T01 01
B = 02 242 GZ 01	E = 31 G70 TR
C = 20 A06 03	

АЖ ОРАСНА ВАРІАНТА
УВІДНЕННЯ →



ZOZNAM MATERIÁLU :

- A - pohyblivý panel dvojdielny 1 ks
- B - úchytná lišta tvaru U 1 ks
- C - skrutky na zaistenie pohyblivého panelu 3,5 x 9,5 2 ks
- D - skrutky s hmoždinkami 2 ks
- E - tesniaca guma 1 ks, ktorá je už súčasťou steny

Pred montážou je potrebné skontrolovať kompletnosť výrobku a jeho nezávadnosť.

MONTÁŽNY NÁVOD :

1. Z pohyblivého panelu (A) vysunieme profil v tvare U (B) a priložíme k stene, kde ho pomocou vodováhy vyrovnáme.
Cez predvŕtané otvory vyznačíme na stene diery pre hmoždinky.
2. Diery vyvŕtame 6 mm vrtákom. Profil v tvare U (B) priskrutkujeme k stene skrutkami (D).
3. Pohyblivý panel zasunieme do profilu v tvare U (B), vyrovnáme pozdĺž vane a zaistíme z vnútornej strany skrutkami 3,5 x 9,5 (C).
4. Nakoniec stenu utesníme pozdĺž profilu silikónovým tmelom. Doba vytvrdnutia silikónu závisí od druhu. (sanitárny biely alebo transparentný bezfarebný)